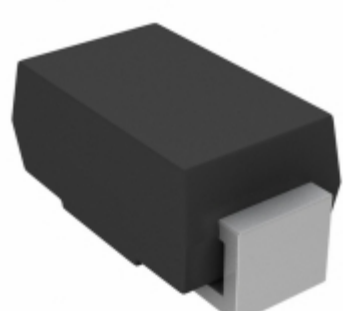


## P4SMA16A-E3/5A



**Part Number:** [P4SMA16A-E3/5A](#)  
**Výrobce:** [Electro-Films \(EFI\) / Vishay](#)  
**Popis:** TVS DIODE 13.6V 22.5V DO214AC  
**Datový list:** [Packaging Information](#)  
[P4SMA Series](#)

**RoHS Status:** Bez olova / V souladu RoHS  
**Ship From:** Hong Kong  
**Shipment Way:** DHL/Fedex/TNT/UPS/EMS

Obrázky jsou pouze orientační.  
 Podrobné informace o produktu naleznete v části Technické údaje produktu.  
**Koupit P4SMA16A-E3/5A s důvěrou od Component-World.HK, 1 rok záruka**

[Request For Quotation](#)

### PARAMETR PRODUKTU

<b>Part Number</b>	P4SMA16A-E3/5A	<b>Výrobce</b>	<a href="#">Electro-Films (EFI) / Vishay</a>
<b>Popis</b>	TVS DIODE 13.6V 22.5V DO214AC	<b>Stav volného vedení / RoHS</b>	Bez olova / V souladu RoHS
<b>Dostupné množství</b>	690357 pcs	<b>Datový list</b>	<a href="#">Packaging Information</a> <a href="#">P4SMA Series</a>
<b>Kategorie</b>	<a href="#">Ochrana obvodu</a>	<b>Napětí - Reverse Standoff (typ)</b>	13.6V
<b>Napětí - upnutí (max.) @ Ipp</b>	22.5V	<b>Napětí - porucha (Min)</b>	15.2V
<b>Jednosměrné kanály</b>	1	<b>Typ</b>	Zener
<b>Dodavatel zařízení Package</b>	DO-214AC (SMA)	<b>Série</b>	P4SMA, TransZorb®
<b>Ochrana napájecího vedení</b>	No	<b>Napájení - špičkový impuls</b>	400W
<b>Obal</b>	Tape & Reel (TR)	<b>Paket / krabice</b>	DO-214AC, SMA
<b>Provozní teplota</b>	-65°C ~ 150°C (TJ)	<b>Typ montáže</b>	Surface Mount
<b>Úroveň citlivosti na vlhkost (MSL)</b>	1 (Unlimited)	<b>Výrobní standardní doba výroby</b>	46 Weeks
<b>Stav volného vedení / RoHS</b>	Lead free / RoHS Compliant	<b>Proud - špičkový impuls (10 / 1000µs)</b>	17.8A
<b>Kapacitní @ Frekvence</b>	-	<b>Číslo základní části</b>	P4SMA
<b>Aplikace</b>	General Purpose		

Component-World.com je spolehlivý distributor elektronických součástek. Specializujeme se na všechny elektronické komponenty řady Electro-Films (EFI) / Vishay. Máme 690357 kusy Electro-Films (EFI) / Vishay P4SMA16A-E3/5A na skladě dostupných. Vyžádejte si citát z distributora součástí elektroniky na Component-World.com, náš prodejní tým vás bude kontaktovat do 24 hodin.  
 RFQ Email: [info@Components-World.com](mailto:info@Components-World.com)

### SOUVISEJÍCÍ PRODUKTY

	Část#: <a href="#">P4SMA160CAHM2G</a> Popis: TVS DIODE 136V 219V DO214AC	Výrobci: <a href="#">TSC (Taiwan Semiconductor)</a>	<a href="#">Dotaz</a>
	Část#: <a href="#">P4SMA16A</a> Popis: TVS DIODE 13.6V 22.5V DO214AC	Výrobci: <a href="#">Hamlin / Littelfuse</a>	<a href="#">Dotaz</a>
	Část#: <a href="#">P4SMA16A R3G</a> Popis: TVS DIODE 13.6V 22.5V DO214AC	Výrobci: <a href="#">TSC (Taiwan Semiconductor)</a>	<a href="#">Dotaz</a>
	Část#: <a href="#">P4SMA160CA TR13</a> Popis: TVS DIODE 400MW SMA	Výrobci: <a href="#">Central Semiconductor</a>	<a href="#">Dotaz</a>
	Část#: <a href="#">P4SMA16CA</a> Popis: TVS DIODE 13.6V 22.5V DO214AC	Výrobci: <a href="#">Bourns, Inc.</a>	<a href="#">Dotaz</a>
	Část#: <a href="#">P4SMA16AHR3G</a> Popis: TVS DIODE 13.6V 22.5V DO214AC	Výrobci: <a href="#">TSC (Taiwan Semiconductor)</a>	<a href="#">Dotaz</a>
	Část#: <a href="#">P4SMA160CA BK</a> Popis: TVS DIODE 400MW SMA	Výrobci: <a href="#">Central Semiconductor</a>	<a href="#">Dotaz</a>
	Část#: <a href="#">P4SMA16A-E3/61</a> Popis: TVS DIODE 13.6V 22.5V DO214AC	Výrobci: <a href="#">Electro-Films (EFI) / Vishay</a>	<a href="#">Dotaz</a>
	Část#: <a href="#">P4SMA160CA R3G</a> Popis: TVS DIODE 136V 219V DO214AC	Výrobci: <a href="#">TSC (Taiwan Semiconductor)</a>	<a href="#">Dotaz</a>
	Část#: <a href="#">P4SMA16A M2G</a> Popis: TVS DIODE 13.6V 22.5V DO214AC	Výrobci: <a href="#">TSC (Taiwan Semiconductor)</a>	<a href="#">Dotaz</a>
	Část#: <a href="#">P4SMA16AHM2G</a> Popis: TVS DIODE 13.6V 22.5V DO214AC	Výrobci: <a href="#">TSC (Taiwan Semiconductor)</a>	<a href="#">Dotaz</a>
	Část#: <a href="#">P4SMA16A</a> Popis: TVS DIODE 13.6VMM 22.5VC DO214AC	Výrobci: <a href="#">Bourns Inc.</a>	<a href="#">Dotaz</a>
	Část#: <a href="#">P4SMA160CAHR3G</a> Popis: TVS DIODE 136V 219V DO214AC	Výrobci: <a href="#">TSC (Taiwan Semiconductor)</a>	<a href="#">Dotaz</a>
	Část#: <a href="#">P4SMA16A-M3/61</a> Popis: TVS DIODE 13.6V 22.5V DO214AC	Výrobci: <a href="#">Electro-Films (EFI) / Vishay</a>	<a href="#">Dotaz</a>
	Část#: <a href="#">P4SMA16CA</a> Popis: TVS DIODE 13.6V 22.5V DO214AC	Výrobci: <a href="#">Hamlin / Littelfuse</a>	<a href="#">Dotaz</a>
	Část#: <a href="#">P4SMA160CA M2G</a> Popis: TVS DIODE 136V 219V DO214AC	Výrobci: <a href="#">TSC (Taiwan Semiconductor)</a>	<a href="#">Dotaz</a>
	Část#: <a href="#">P4SMA16AHE3/61</a> Popis: TVS DIODE 13.6V 22.5V DO214AC	Výrobci: <a href="#">Electro-Films (EFI) / Vishay</a>	<a href="#">Dotaz</a>
	Část#: <a href="#">P4SMA16A-M3/5A</a> Popis: TVS DIODE 13.6V 22.5V DO214AC	Výrobci: <a href="#">Electro-Films (EFI) / Vishay</a>	<a href="#">Dotaz</a>
	Část#: <a href="#">P4SMA16C</a> Popis: TVS DIODE 13.6V 23.63V DO214AC	Výrobci: <a href="#">Hamlin / Littelfuse</a>	<a href="#">Dotaz</a>
	Část#: <a href="#">P4SMA16AHE3/5A</a> Popis: TVS DIODE 13.6V 22.5V DO214AC	Výrobci: <a href="#">Electro-Films (EFI) / Vishay</a>	<a href="#">Dotaz</a>

### Související klíčová slova pro P4SMA16A-E3/5A

Electro-Films (EFI) / Vishay P4SMA16A-E3/5A.	P4SMA16A-E3/5A distributor	P4SMA16A-E3/5A dodavatel	P4SMA16A-E3/5A Cena
P4SMA16A-E3/5A Stáhnout datasheet.	P4SMA16A-E3/5A Datasheet.	P4SMA16A-E3/5A Stock.	koupit P4SMA16A-E3/5A.
Electro-Films (EFI) / Vishay P4SMA16A-E3/5A.	Electro-Films (EFI) / Vishay P4SMA16A-E3/5A.	Vishay Electro-Films P4SMA16A-E3/5A.	Phoenix Passive Components / Vishay P4SMA16A-E3/5A.